



Zdjęcie: ITM POLAND, Radom  
Projekt: WG STUDIO - Piotr Jawornik  
Wykonawca aluminium: Stolrad Sp. z o.o., Radom

## EFEKTYWNE PRZEWIETRZANIE

System okna strukturalnego FA 50N SW ma charakter uniwersalny, który pozwala na wykonanie w fasadzie okna równoległe wysuwne, wychylne lub rozwiernego o szkleniu mocowanym mechanicznie lub strukturalnie.

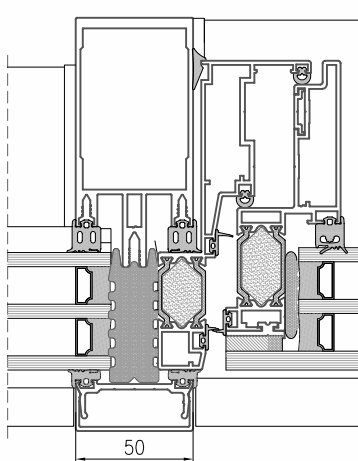
Okno zostało zaprojektowane w taki sposób, aby profile aluminiowe ramy skrzydła okiennego były niewidoczne od strony zewnętrznej elewacji. Kształt profili dostosowano do możliwości zamontowania typowych (według standardów europejskich) okuć i mechanizmów nożycowych.

Istotną cechą rozwiązania jest fakt, że pozwala na zastosowanie szklenia szybami dwukomorowymi.

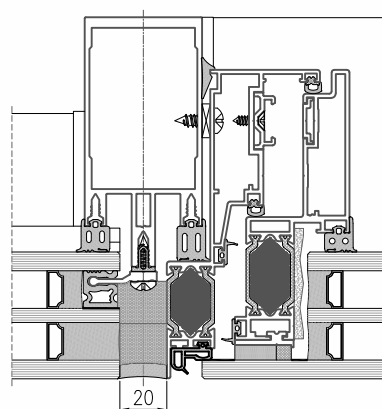
## ZALETY SYSTEMU

- efekt wizualny równej powierzchni pozytywnie wpływający na estetykę bryły budynku,
- kompatybilność z ideą tzw. "inteligentnego domu",
- możliwość efektywnego wietrzenia wnętrza bez naruszenia jednorodności wyglądu zewnętrznego fasady dzięki zastosowaniu okna wysuwnego,
- możliwość realizacji naturalnej wentylacji, równomierny wlot i wylot powietrza,
- brak zjawiska przeciągu oraz zmniejszenie kosztów za energię,
- możliwość zastosowania siłowników automatycznych do otwierania/zamykania.

PRZEKRÓJ PRZEZ SŁUP FA50N HI  
Z OKNEM FA50N SW



PRZEKRÓJ PRZEZ SŁUP FA50N SL  
Z OKNEM FA50N SW



### PARAMETRY TECHNICZNE - FA 50N SW

Przepuszczalność powietrza	klasa 4 (równolegle-wysuwne), klasa 3 (wychylne dołem) wg PN-EN 12207:2001		
Wodoszczelność	klasa E1500 (równolegle-wysuwne), E2100 (wychylne dołem) wg PN-EN 12154:2004		
Współczynnik przenikania ciepła	$U_f = \text{od } 1,3 \text{ W/m}^2\text{K}$ wg PN-EN ISO 10077-2		
Odporność na obciążenie wiatrem	1600 Pa wg PN-EN 13116:2004		
Badanie bezpieczeństwa	2400 Pa		
Odporność na uderzenie	klasa I5, E5 wg PN-EN 13049:2004, PN-EN 14019:2006		
Szklenie	montaż mechaniczny lub strukturalny		
Rodzaje okien	wychylne na zewnątrz, wysuwne, rozwierane		
Grubość szklenia	jednokomorowe 26÷32 mm dwukomorowe 46÷62 mm		
	równolegle-wysuwne	wychylne dołem	wychylne dołem
Maksymalny ciężar	500 kg	180 kg	180 kg
Maksymalne wymiary (szer. x wys.)	2000 mm x 3000 mm	1700 mm x 2650 mm	2650 mm x 1700 mm